



Schwerpunkt Seniorenernährung am LERn BW

Katrin Eitel

Stuttgart, 03.07.2024

©pressmaster - stock.adobe.com



Schwerpunkt Seniorenernährung am LERn BW – Landeszentrum für Ernährung

IN FORM Projekt gefördert durch das BMEL und das MLR

Anlaufstelle für alle Akteurinnen und Akteure im Bereich Seniorenernährung in Baden-Württemberg

Ziel: Verbesserung der Ernährungs- und Verpflegungssituation von Seniorinnen und Senioren in BW

Link zur Webseite: <https://landeszentrum-bw.de/,Lde/Startseite/vernetzen/senioren>





Unsere Aufgaben

Begleitung von Senioreneinrichtungen bei der Optimierung ihrer Verpflegungsangebote durch Coachings und begleitende Veranstaltungen

Fachtage, Seminare und Informationsmaterialien rund um das Thema Essen und Trinken im höheren Lebensalter

Vernetzung auf Landes- und Bundesebene

3



Angebote zur Seniorenernährung in BW

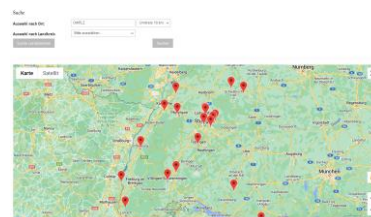
In der Standortkarte werden Angebote in den Bereichen Ernährung, Verpflegung und Gesunderhaltung für Menschen im höheren Lebensalter in Baden-Württemberg aufgeführt.

Hier sind Einrichtungen zu finden, die u.a. Workshops, Fortbildungen, Vorträge, Betreuungs- und Beratungsangebote anbieten, die sich an unterschiedliche Zielgruppen wenden.

Zu diesen gehören u.a. Menschen im höheren Lebensalter, deren Angehörige, Alltagsbegleiter, hauswirtschaftliche Fachkräfte und Pflegefachkräfte.

Weitere Angebote können aufgenommen werden.

Link zur Standortkarte: <https://landeszentrum-bw.de/Lde/Startseite/vernetzen/Senioreneinrichtung-Standortkarte>



4



Übersicht Informationsmaterialien

Infoblatt „Mit 66 Jahren, da fängt das Leben an!“

Ab jetzt beginnt ein neuer Lebensabschnitt zum Kochen, Planen, Einkaufen, Essen, Trinken, Genießen, Bewegen, Nachlesen.

FEINE HÜLSENFÜCHTLE

Linsen, Erbsen, Bohnen und Co – genussvoll essen im höheren Lebensalter

EINFACH GUTE REZEPTLE

Zum Selberkochen und Genießen mit praktischen Tipps und Anleitungen

HANDLUNGSLEITFADEN

Gute Mittagstische im Quartier

GUT BEGLEITET –

so kommt Ernährungsbildung an den Mittagstisch

Zusätze

5



QR-Codes zu den Informationsmaterialien

Bereich Ernährungsbildung, z. B.

- „Infoblatt 66+“
- „Feine Hülsenfrüchtle“
- „Einfach gute Rezeptle“



Bereich Gemeinschaftsverpflegung, z. B.

- Handlungsleitfaden für Mittagstischenanbieter
- Ernährungsbildung am Mittagstisch



Zusätze

6



Beratungsangebot für die Klinik- und Seniorenverpflegung

Kostenfreie Basisberatung

Freiberufliche Coachinnen und Coaches für die Klinik- und Seniorenverpflegung kommen vor Ort in die Einrichtung und beraten individuell zu Fragen und Problemen rund um die Verpflegung.

Themen sind beispielsweise:

- Optimierung der Verpflegung
- Zufriedenheit und Akzeptanz der Verpflegung
- Vermeidung von Lebensmittelverschwendung
- Hygiene

Bei Interesse schreiben Sie eine Mail an Verena.Mayer@lel.bwl.de und schildern Ihren Bedarf. Grundsätzlich kann eine kostenfreie Basisberatung einmal jährlich in Anspruch genommen werden.

7



Fachtag Seniorenernährung 2024

24. Oktober 2024 in Stuttgart

Essen für Leib und Seele – ältere Menschen
genussvoll und gesund verpflegen und begleiten

CVJM Haus

Weitere Informationen und
Kontakt Daten auf unserer
Website:



<https://landeszentrum-bw.de/.Lde/Startseite/vernetzen/senioren>

8



Haben Sie Fragen?



©pressmaster - stock.adobe.com

LErn BW – Landeszentrum für Ernährung Baden-Württemberg an der Landesanstalt für Landwirtschaft, Ernährung und Ländlichen Raum (LEL)

Oberbettringer Straße 162
73525 Schwäbisch Gmünd

Tel: 07171917-100
ernaehrung@lel.bwl.de
www.landeszentrum-bw.de

in FORM
Deutschlands Initiative für gesunde Ernährung
und mehr Bewegung

Über IN FORM: IN FORM ist Deutschlands Initiative für gesunde Ernährung und mehr Bewegung. Sie wurde 2008 vom Bundesministerium für Ernährung und Landwirtschaft (BMEL) und vom Bundesministerium für Gesundheit (BMG) initiiert und ist seitdem bundesweit mit Projektpartnern in allen Lebensbereichen aktiv. Ziel ist, das Ernährungs- und Bewegungsverhalten der Menschen dauerhaft zu verbessern. Weitere Informationen unter: www.in-form.de

9



Danke

LErn BW – Landeszentrum für Ernährung Baden-Württemberg an der Landesanstalt für Landwirtschaft, Ernährung und Ländlichen Raum (LEL)

 Oberbettringer Straße 162
73525 Schwäbisch Gmünd

 07171 917-100

 ernaehrung@lel.bwl.de

 www.landeszentrum-bw.de



©pressmaster - stock.adobe.com